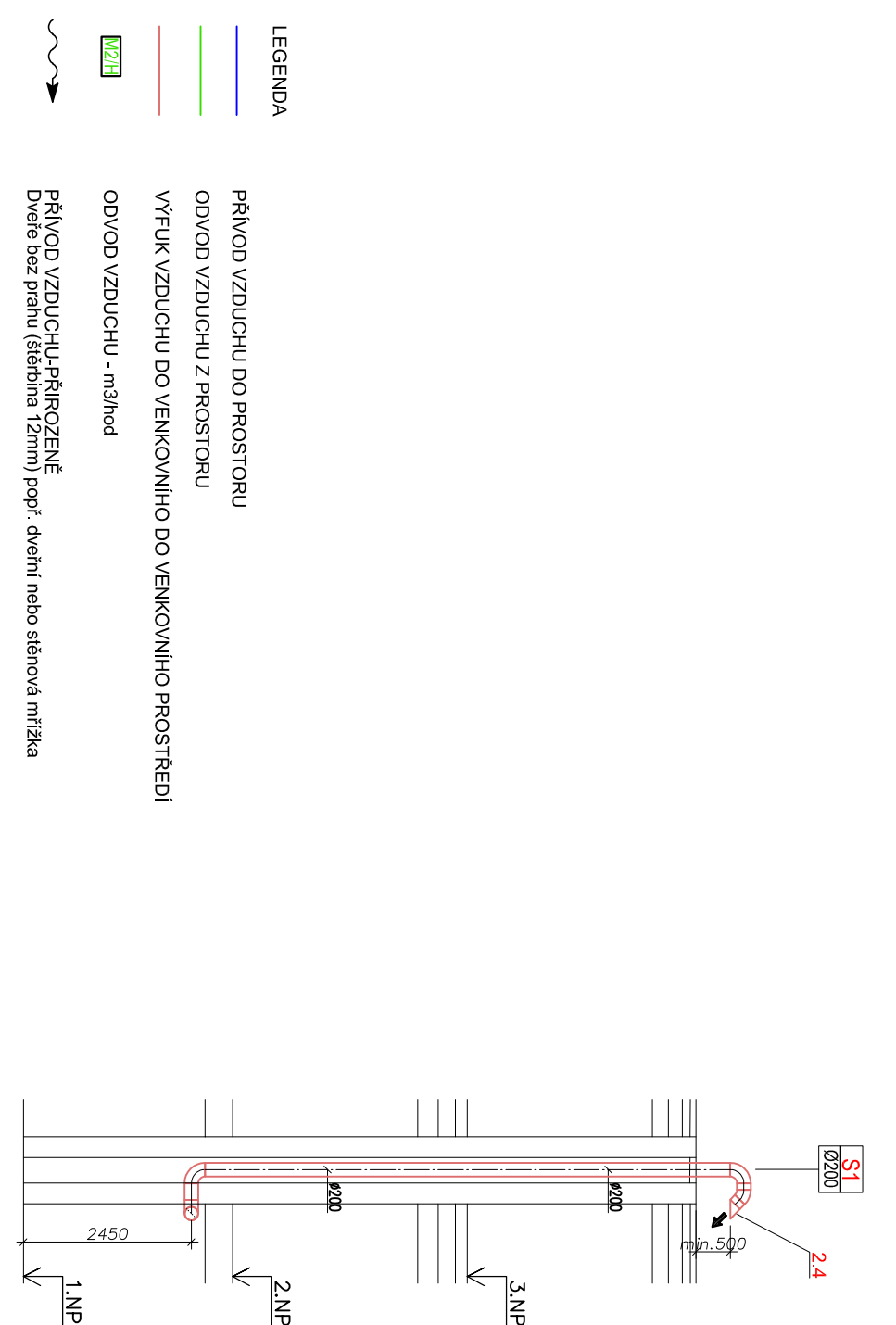
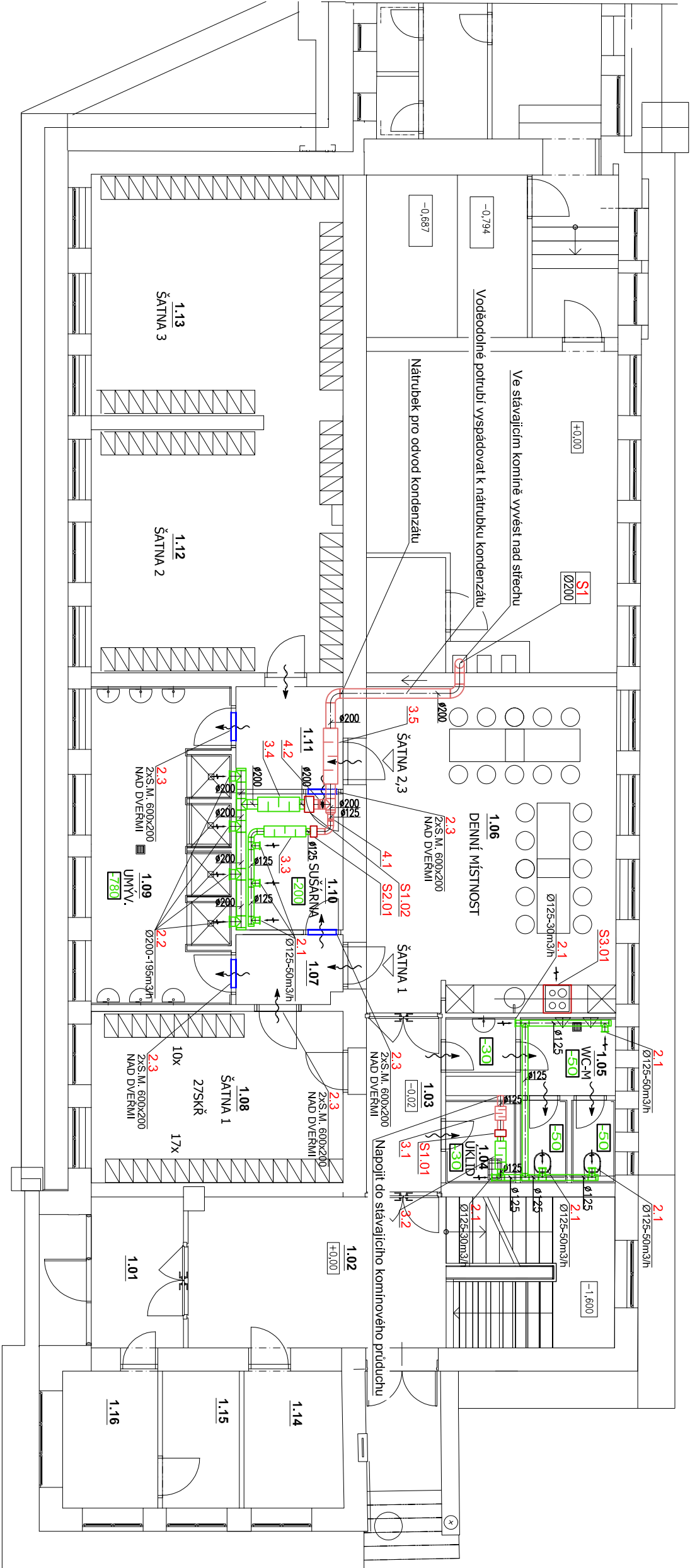


LEGENDA MÍSTNOSTÍ

Číslo	Název	Plocha
101	Zároveň	7,1 m ²
102	Hala	29,6 m ²
103	Chodba	6,3 m ²
104	Úklid	2,6 m ²
105	WC muži	9,0 m ²
106	Denní místnost	37,5 m ²
107	Chodba	3,4 m ²
108	Šatna 1	19,9 m ²
109	Umývárna	20,5 m ²
110	Sušárna oděvů	6,7 m ²
111	Chodba	5,1 m ²
112	Šatna 2	28,2 m ²
113	Šatna 3	28,0 m ²
114	Vrātnice	6,3 m ²
115	Vrātnice	4,8 m ²
116	Vrātnice	6,0 m ²



VZT ZAŘÍZENÍ		S1.01	
Radiální potrubní ventilátor DN125, pozink., V=210m3/hod, 150Pa, P=60W / 230V, IPX4, časový doběh dodá elektro		S2.01	
Spouštění čidly pohybu č.m.104, 105		S3.01	
Radiální potrubní ventilátor DN200, pozink., V=780m3/hod, 150Pa, P=145W / 230V, IPX4, časový doběh dodá elektro		S4.01	
Spouštění čidly pohybu č.m.109		S5.01	
Radiální potrubní ventilátor DN125, pozink., V=200m3/hod, 150Pa, P=60W / 230V, IPX4, časový doběh dodá elektro		S6.01	
Spouštění čidly pohybu č.m.110 a hygrosálem č.m.110 (dodá VZT)		S7.01	
Digestoř - recirkulační		S8.01	
Vcca 300m3/hod, P=200Pa, 200W / 230V		S9.01	
ZODP. PROJEKTANT		ING. LEOŠ POHANKA	
VYPRACOVAL		ING. Tomáš Dvořák	
KRAJ		VYSOČINA	
MÍSTO STAVBY		JIHLAVSKÁ 841/1, 591 01 ŽDĀR NAD SÁZAVOU	
INVESTOR		KSÚSV, p. o., Kovovská 1122/16, 58601 Jihlava	
AKCE		REKONSTRUKCE ADMIN. BUDOVY NA CM ZR	
K.ú. Město Žďár, parc.č. 5980		VZDUCHOTECHNIKA	
OBSAH VÝKRESU		PŮDORYS 1.NP	
FORMÁT		2x44	
DATUM		04/2022	
STUPEŇ		DPS	
ČÍSLO ZAKÁZKY		4/22	
MĚŘÍTKO		1:100	
Č. PARÉ		01	